

# 2학년 학부모 프로그램

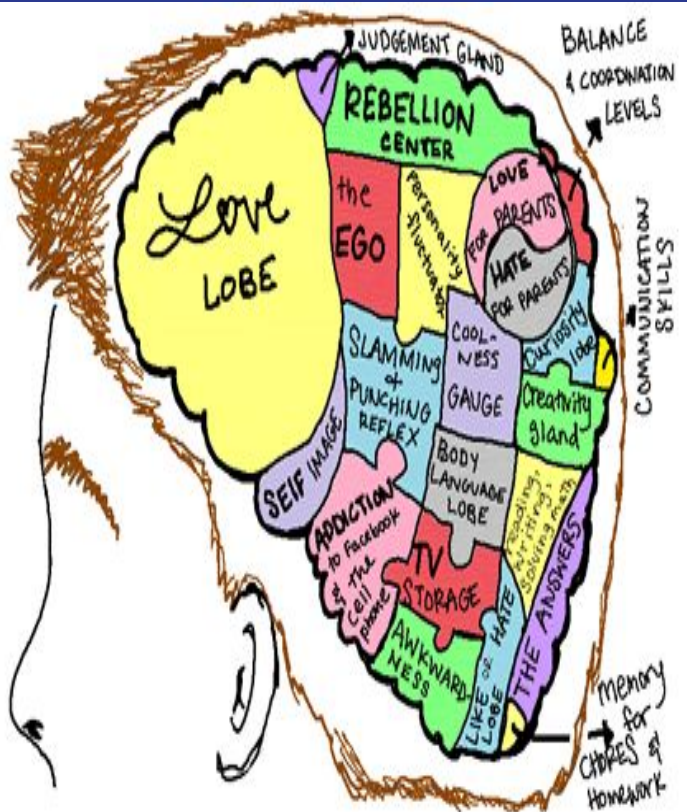
나비앙스를 활용한 4년 상담 커리큘럼

John Klasen, 대학 상담 디렉터

Ann LePage, 임시 대학 카운셀러

글렌브룩 사우스 고등학교

# 평균 십대 두뇌



토미 타이탄의 뇌?

십대 뇌의 해부학



최악의 악몽?

# 목표



# 최종 목표



# 행복한 은퇴

# 글렌브룩 사우스 칼리지 프로그램

COMPASS 시험 준비	4월
프레젠테이션	4월
GBN 대학 박람회	9월, 10월, 11월
가을 대학 정보 세션	12월
주니어 학부모 대학의 밤	12월~12월 가을
주니어 개인 모임	12월
주니어 칼리지 그룹	2월
대학 콜로키움	8월
시니어 어셈블리	9월
시니어 개인 임명	9월
시니어 학부모 대학의 밤	10월
시니어 학부모 재정의 밤	10월
FAFSA 수료 워크숍 및 개별 약속	4월
시니어 세미나	





## 신입생 학년

- 카운셀러의 **Google** 클래스룸에 가입하세요.
- **Naviance** 계정 설정
- 신입생에 대해 알아보기 설문 조사 완료
- "직업 적성검사 프로파일러" 완료
- 4개년 계획 완료
- 가족과의 4개년 계획 회의 후속 조치

# Career Interest Profiler

## CAREER INTEREST PROFILER

[:: view matching careers](#) [:: reset interest profiler](#)

### Results

현실적: 3
연구조사: 22
예술적: 3
사회적: 23
진취적: 5
기존: 10

가장 큰 관심사는 녹색입니다

### 정의

**현실적:** 현실적 직업은 실제적이고 실제적인 문제와 해결책을 포함하는 작업 활동을 포함하는 경우가 많습니다. 그들은 종종 계획, 동물 및 목재, 도구 및 기계와 같은 실제 재료를 다룹니다. 대부분의 직종은 외부에서 일해야 하며 많은 서류 작업이나 다른 사람들과 긴밀히 협력하지 않습니다.

**조사:** 조사 직업은 종종 아이디어 작업과 관련이 있으며 광범위한 사고가 필요합니다. 이러한 직업에는 사실을 검색하고 정신적으로 문제를 파악하는 것이 포함될 수 있습니다.

**예술적:** 예술적 직업은 종종 형태, 디자인 및 패턴 작업을 포함합니다. 그들은 종종 자기 표현이 필요하며 명확한 규칙을 따르지 않고도 작업을 수행할 수 있습니다.

**사회적:** 사회적 직업은 종종 사람들과 함께 일하고, 의사 소통하고, 가르치는 일을 포함합니다. 이러한 직업은 종종 다른 사람을 돕거나 서비스를 제공하는 것과 관련이 있습니다.

**진취적:** 진취적인 직업은 종종 프로젝트를 시작하고 수행하는 것과 관련됩니다. 이러한 직업에는 사람들을 이끌고 많은 결정을 내리는 일이 포함될 수 있습니다. 때때로 그들은 위험 감수를 요구하고 종종 비즈니스를 처리합니다.

**관습적:** 관습적 직업은 정해진 절차와 일과를 따르는 경우가 많습니다. 이러한 직업에는 아이디어보다는 데이터 및 세부 정보 작업이 포함될 수 있습니다. 일반적으로 따라야 할 명확한 권한이 있습니다.



# 직업적성검사 프로파일러 샘플 결과

## Some Preparation ?

Dietetic Technicians

## Medium Preparation ?

Acute Care Nurses

Critical Care Nurses

Hearing Aid Specialists

Registered Nurses

Respiratory Therapists

Respiratory Therapy Technicians

Cardiovascular Technologists and Technicians

Diagnostic Medical Sonographers

Emergency Medical Technicians and Paramedics

## Considerable Preparation ?

Community Health Workers

Informatics Nurse Specialists

Special Education Teachers, Secondary School

Tutors

Atmospheric and Space Scientists

Career/Technical Education Teachers, Middle School

Career/Technical Education Teachers, Secondary School

Elementary School Teachers, Except Special Education

Health Educators

Occupational Health and Safety Specialists

Patient Representatives

## Extensive Preparation ?

Advanced Practice Psychiatric Nurses

Agricultural Sciences Teachers, Postsecondary

Anthropology and Archeology Teachers, Postsecondary

Area, Ethnic, and Cultural Studies Teachers, Postsecondary

Atmospheric, Earth, Marine, and Space Sciences Teachers, Postsecondary

Audiologists

Biological Science Teachers, Postsecondary

Chemistry Teachers, Postsecondary

Computer Science Teachers, Postsecondary

Counseling Psychologists

Criminal Justice and Law Enforcement Teachers, Postsecondary

Dermatologists

Dietitians and Nutritionists

Economics Teachers, Postsecondary

Engineering Teachers, Postsecondary

Environmental Science Teachers, Postsecondary

Epidemiologists

Exercise Physiologists

Family and General Practitioners

Forestry and Conservation Science Teachers, Postsecondary

Genetic Counselors

Geography Teachers, Postsecondary

Health Specialties Teachers, Postsecondary

Healthcare Social Workers

# 4개년 계획

<b>Name:</b>		<b>Naviance Username (school email):</b>		<b>Naviance Password (school ID):</b>	
<b>Post High School Plans:</b>					
<b>Interests and Activities:</b>					
<b>Courses to Consider:</b>					

grad req	college rec	Blocks	Grade 9		Grade 10		Grade 11		Grade 12	
			Semester 1	Semester 2	Semester 1	Semester 2	Semester 1	Semester 2	Semester 1	Semester 2
		EB								
4	4	1	English	English	English	English	English	English	English	English
3	3 - 4	2	Math	Math	Math	Math	Math	Math	Math	Math
2	3 - 4	3	Science	Science	Science	Science	Science	Science	Science	Science
2	3 - 4	4	Social Studies	Social Studies	(Civics)	Social Studies	US History	US History	(Civics)	Social Studies
0	2 - 4	5	World Language	World Language	World Language	World Language	World Language	World Language	World Language	World Language
3.5/.5		6	PE	PE	PE/Health	PE/Health	PE	PE	PE	PE
2		7	Fine Art	Applied Art		Driver's Ed			Consumer Ed	
		8	SRT	SRT	SRT	SRT	SRT	SRT	SRT	SRT
			Summer School	Summer School	Summer School	Summer School	Summer School	Summer School	Summer School	Summer School
			Minimum Total Credits:	6	Minimum Total Credits:	12	Minimum Total Credits:	18	Minimum Total Credits:	24

## 2학년

- 완전한 AchieveWorks Personality Profiler
- Naviance에서 로드 트립 네이션 둘러보기
- 카운셀러의 Google 클래스룸에서 커리어 리소스 탐색
- 성적 증명서 검토/목표 설정
- Naviance College 검색 기능 미리보기





## achieveWorks의 성격

평가 시작

AchieveWorks Personality는 실제 생활에서 어떻게 행동하는지 가장 잘 나타내는 시나리오를 선택하도록 요청하여 성격 유형을 식별하는 데 도움을 줍니다.

이 도구는 귀하의 진정한 성격을 드러내고 귀하에게 적합한 방식으로 성공을 달성하기 위한 팁을 제공합니다.

### 작동 방식



이 평가에 최소 **15분**을 할애하도록 계획하십시오.



진정하세요. 정답이나 오답은 없습니다.



당신은 독특합니다. 당신과 가장 비슷한 옵션을 선택하십시오.



다른 사람들이 당신에게 기대하는 것에 영향을 받지 마십시오.

### 당신을 위한

#### 11요



진로 선택을 명확히 하십시오.



과제와 시험을 더 쉽게 만드세요.



당신은 다른 사람들을 이해하고 다른 사람들은 당신을 이해합니다.

# 로드 트립 네이션



## What's in the Archive?

We've gone on **52 roadtrips** and interviewed **1236 leaders** creating **10203 videos** on struggle, triumph, and self discovery that have been broken into **48 themes** and **29 interests**.

First time here? Click on the Roadmap to watch more interviews with people whose interests are similar to your own.

[Find your road](#)

## Recommended Leaders



**Cecil Scheib**

Director of Sustainability & Energy  
NYU  
[Engineering](#) [Environment & Nature](#)



**Nick DePalma**

Graduate Student  
MIT Personal Robots Group  
[Science](#) [Technology](#)



**Ben Zander**

Music Conductor  
Boston Philharmonic  
[Music](#) [Writing](#)



**Kelly Keelo**

Co-Owner / Creative Director  
Juice Hugger, A Healthy Crush  
[Entrepreneurship](#) [Food](#)

# Career Resources



All topics

Summer Opportuniti...

Sophomore Groups

**Career Resources**

Freshman Group

Student Resources

Registration Material



Molly McBride posted a new material: Occupational Outlook Handbook



Posted Dec 14, 2021



Home : Occupational Ou...  
<https://www.bls.gov/ooh/>



Add class comment...



Molly McBride posted a new material: Career Pathways



Posted Dec 14, 2021



Home | Chicagoland Car...  
<https://www.careerpathways....>



Add class comment...



Molly McBride posted a new material: Career Cluster Interest Survey



Posted Dec 14, 2021



Career Cluster Interest S...  
<https://careerwise.minnstate...>



Semester 1			Semester 2			Summer School		
Course Title		Grade Credit	Course Title		Grade Credit	Course Title		Grade Credit
14-15	Spanish 1 Jr Hs	P 0.000						
15-16	English 163	A 0.500	15-16	Photography 161	B 0.500			
9	Food/Nutrition 161	A 0.500	9	English 163	A 0.500			
9	Spanish 263	A 0.500	9	Spanish 263	A 0.500			
9	Algebra 163	A 0.500	9	Algebra 163	B 0.500			
9	Phys Ed Girls 161	A 0.500	9	Phys Ed Girls 162	A 0.500			
9	Biology 163	A 0.500	9	Biology 163	A 0.500			
9	World History 163	A 0.500	9	World History 163	A 0.500			
16-17	English 263	A 0.500	16-17	Technology Essentials 161	A 0.500			
10	Spanish Hnr 373	B 0.500	10	English 263	B 0.500			
10	Geometry 263	A 0.500	10	Spanish Hnr 373	C 0.500			
10	Health Ed 161	A 0.500	10	Geometry 263	C 0.500			
10	Broadcast Intro 161	A 0.500	10	Phys Ed Girls 262	B 0.500			
10	Chemistry 163	B 0.500	10	Chemistry 163	B 0.500			
10	Latn Amr Hst Hn171	B 0.500	10	Pacific Rim Hnr 171	B 0.500			
17-18	Consmr Econ Hnr171	A 0.500	17-18	English 363	A 0.500			
11	English 363	A 0.500	11	Spanish 463	B 0.500			
11	Spanish 463	A 0.500	11	Algebra 2 363	A 0.500			
11	Algebra 2 363	A 0.500	11	Phys Ed Leader 163	A 0.500			
11	Phys Ed Leader 163	A 0.500	11	Physics 163	B 0.500			
11	Physics 163	B 0.500	11	US History 163	A 0.500			
11	US History 163	A 0.500	11	Peer Mentoring	A 0.500			
11	Constitution Test	P 0.000	17-18	Driver Ed Private	P 0.000			
18-19	Peer Group Workshop	P 0.250						
12								
						Courses In Progress		
						Sem	Credit	
						18-19	Advanced Precalculus 463	
						S2	0.50	
						Eng 463:Rhetoric	S2 0.50	
						Envrnmnt Sci AP 283	S2 0.50	
						Internatl Relatns 161	S2 0.50	
						Peer Group Leader	S2 0.50	
						Peer Mentoring	S2 0.50	
						Phys Ed Leader 263	S2 0.50	
						Spanish Hnr 573	S2 0.50	
Cumulative Information					Biliteracy Status			
Academic GPA:	3.7097	Total Credits Earned:	21.25					
All-Subject GPA:	3.6190	Credits required for graduation:	24.00					
Class Size:	736							

#### Numerical Equivalents

A = 90 - 100  
B = 80 - 89  
C = 70 - 79  
D = 60 - 69  
F = 0 - 59  
P = 70 - 100  
RE = Repeat

#### Class Levels

9 - Glenbrook Academy of International Studies  
8 - Advanced Placement  
7 - Honors Level  
6 - Regular Level

Two separate grade point averages based on a 4.0 scale are computed for each student: The **Academic GPA** includes courses in the areas of English, foreign language, mathematics, science, social studies or other elective courses at the Advanced Placement or honors level. The **All-Subject GPA** includes all courses. No weighting system is used and all courses are considered of equal value.  
Grade point averages will no longer be used to determine a class rank. Please see profile for more information.

*[Signature]*

Assistant Principal for Pupil Personnel Services

Date: January 22, 2019

\* Denotes courses taken out of district that are not included in GPA



# Scattergram: 현실 확인 및 목표 설정



Tommy는 무엇을 해야  
할까요?

Illinois State University :: Normal, IL :: U.S.

<http://illinoisstate.edu/>

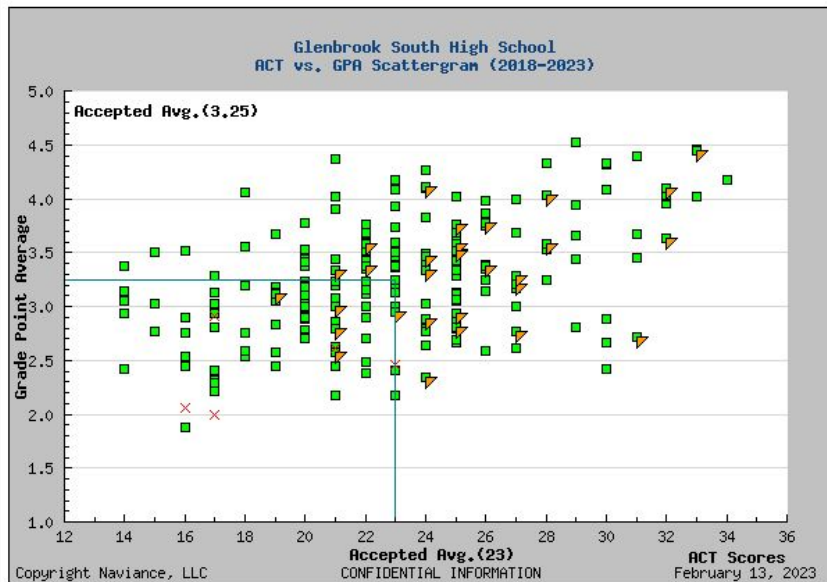
General Applications Analysis Admissions Academics Cost & aid Extracurriculars  
graphs statistics overlaps

## Graphs

(mouseover or click on scattergram dots for more information)

[Printer-friendly page](#)

Test type:  [change other options](#)



# Scattergram: 현실 확인 및 목표 설정



Tommy는 무엇을 해야 합니까?

University of Wisconsin-Madison :: Madison, WI :: U.S.

<http://www.wisc.edu/>

General Applications Analysis Admissions Academics Cost & aid Extracurriculars

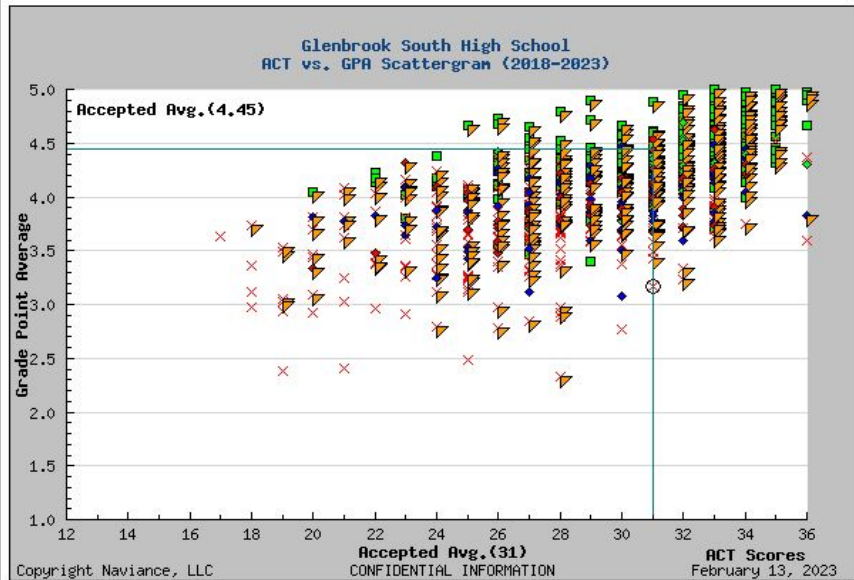
graphs statistics overlaps

## Graphs

(mouseover or click on scattergram dots for more information)

Printer-friendly page

Test type:  [change other options](#)



# 1학년

- 대학 검색
- 진로에 대한 관심이 대학 결정에 미치는 영향
- "내 이력서" 작성
- GBS에서 대학 담당자 가을 방문 참석
- 대학 카운슬러와의 개별 미팅 시작



## Work Experience

Jun 2018 - Aug 2018

### Camp Counselor

Glenview, IL  
Hi-Five Sports  
Grade 11  
35 Hrs/Week  
Total Hours: 280

*Worked with kids ages 7-10 at sports camp.*

## Education

Aug 2016 - Present

### Glenbrook South High School

Glenview, IL  
Grade 11

*3.2 GPA, 24 ACT Composite*

## Extracurricular Activities

Aug 2017 - Present

### Interact Club

Grade 10, 11

*Volunteer with Onward House and other community service organizations.*

Aug 2016 - Present

### Soccer Team

Grade 9, 10, 11

"내 이력서"

# 테스트 정보

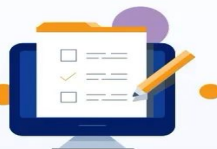
- 학생들은 ACT와 SAT를 한번 이상 볼 수 있습니다.
- ACT 또는 SAT 중 집중할 하나를 선택하고 모의고사를 통해 결정할 수 있습니다.
- 대학은 학생이 제출한 최고 점수를 받습니다.
- 일부 대학은 Superscore
- 모든 주니어는 4월에 학교에서 SAT를 봅니다.



# Paper SAT vs Digital SAT



Current SAT



Digital SAT

Interface	
Paper and pencil	Laptop, PC, and Tablets
Availability	
Through Fall 2023	2023 for International students 2024 for U.S. students
Format	
Linear	Modular
Test	
3 hrs Reading: 65 mins Writing & Language: 35 mins Math: 80 mins	2 hrs 14 mins Reading & Writing: 64 mins Math: 70 mins
Usage of Calculators	
Section I: Not allowed Section II: Allowed	Math section: Allowed
Scoring System	
No change	No change
Score Report	
SAT score Subscores Cross-test scores	SAT score

새로운 디지털 SAT:  
당신이 알아야 할 것

# 테스트 일정



2월  
4월  
6월  
7월  
9월  
10월  
12월

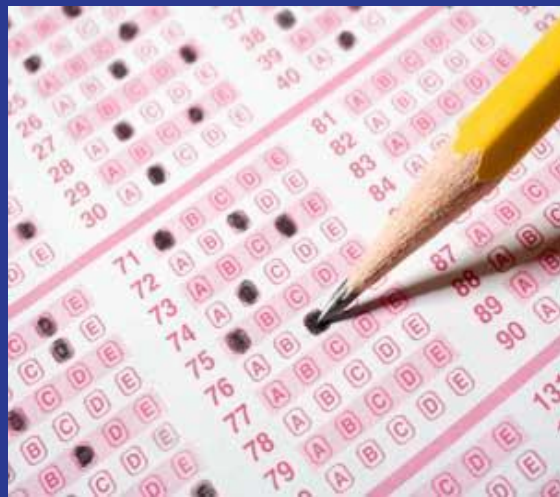


3월  
4월 (주시험)\*  
5월  
6월  
8월  
10월  
11월  
12월



# 시험 준비

- 글렌브룩 과정: GBS 교사진이 가르치는 SAT 및 ACT
- 칸 아카데미: 무료 온라인 SAT 준비
- ACT Academy: 무료 온라인 ACT 준비



# 2023년 대학 입학 시험: 시험 준비, 타임라인 및 모범 사례 탐색에 대한 Compass Test Prep의 프레젠테이션

## 가상 프레젠테이션

### 대학 입학 시험 탐색

GLENBROOK SOUTH HIGH SCHOOL을 위한 프레젠테이션

#### 날짜 시간

4월 25일 화요일 오후 7시

#### 위치

가상

#### 설명

이 프레젠테이션은 대학 상담실에서 제공하며 출석을 적극 권장합니다. 공유될 정보는 교육적이며 이벤트는 발표자의 서비스 권유가 아닙니다. 학생과 학부모 모두에게 유용한 대학 입학 시험에 대한 사례 깊고 실용적인 토론을 위해 다른 Glenbrook South 가족과 함께 하십시오.

#### 다음에 대한 최신 인사이트를 들어보세요.

- SAT 또는 ACT: 최선의 선택
- PSAT 점수와 예상 점수 이해하기
- 입시에서 시험점수의 역할과 가중치
- 대학의 시험 정책이 매우 다양한 이유
- 테스트에 대한 가장 널리 퍼진 신화 폭로
- 경쟁 대학에서 과목 시험의 관련성
- 테스트 및 테스트 준비의 건전하고 성공적인 일정 관리

#### 발표자 소개



전문적으로 Matt는 입시 시험 주제에 대한 강사, 컨설턴트 및 기초 연설자로 일하면서 시험 준비 분야에서 10년의 경험을 가지고 있습니다. Compass의 Matt와 동료들은 매년 150개 이상의 고등학교 및 전문 기관에서 강연하도록 초대되어 대학 입학 시험에 대한 설명을 제공하고 시험 과정에 대한 불안을 완화합니다. Matt는 UC San의 카운셀러 프로그램을 위한 입학 시험에 관한 대학원 수준 과정을 가르쳤습니다. 디에고, UC 얼바인 및 UCLA.

# 12학년

- 대학  
카운셀러/제너럴리스트  
트와 개별 미팅
- Naviance를 사용하여  
대학 지원 절차 지원
- 추천서 설문 조사
- 부모 자랑 시트
- 애플리케이션 이용
- 장학금 정보안내



# 나비앙스 칼리지 목록

## Quick Links

### MORE SEARCH OPTIONS

SuperMatch®

### MY COLLEGES

### COLLEGE RESEARCH

College resources

Acceptance history

Enrichment Programs

## Colleges I'm thinking about

Search for colleges

✦ = extended profile available

College	Delivery type ⓘ	Added By	Application Deadlines	Interest	
Colgate University	CA	Student	Multiple Deadlines ✓	N/A	MORE ⋮
University of Dayton	CA	Counselor	Multiple Deadlines ✓	N/A	MORE ⋮
Denison University	CA	Counselor	Multiple Deadlines ✓	N/A	MORE ⋮
Marquette University	CA	Counselor	Priority December 1	N/A	MORE ⋮
The University of Texas, Austin		Counselor	Multiple Deadlines ✓	N/A	MORE ⋮
University of Wisconsin, Madison	CA	Counselor	Multiple Deadlines ✓	N/A	MORE ⋮

# 장학금

## Scholarships and Financial Aid

The list below contains scholarships or financial aid awards that may be relevant for you. Click the name of a scholarship to view more information. You may also check the scholarships for which you are submitting applications and then click "Add to Applications"

106 Scholarships

Filters

All



☐ Only show new since m

Name ↕	Deadline ↕	Maximum Award	Merit based	Need based	Essay req	Service req
<a href="#">ACT Student Championship Award</a>	12/31	\$500	✓			
<a href="#">Arthur Grant Smith Drama Scholarship</a>	2/15	\$1000	✓			
<a href="#">AXA Achievement Community Scholarship</a>	2/1	\$2,000	✓			
<a href="#">AXA Achievement Scholarship</a>	12/14	\$10,000 to \$25,000	✓			
<a href="#">B'nai B'rith Sports Lodge Scholarships</a>	2/2	\$1,000 to \$5,000	✓	✓	✓	
<a href="#">Barbara Lotze Scholarships for Future Teachers</a>	12/1	\$2,000				

성공적인 졸업...



...학생들이 대학에  
왜 가는지가 어디로  
가는지만큼  
중요하다고  
생각될때.

## 2학년은 지금 무엇을 해야 할까요?

- 당신의 개인적인 상황을 가지고.
  - 학문적 강점
  - 학문적 약점
- 여러 어른들과 대화하십시오.  
그들이 대학을 다시  
시작했다면 무엇을 다르게  
할것인지?



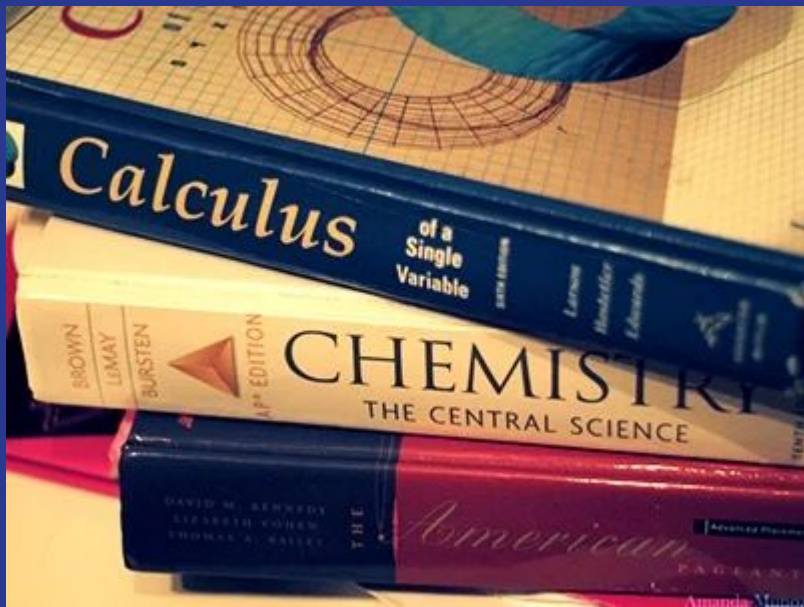


# 학업

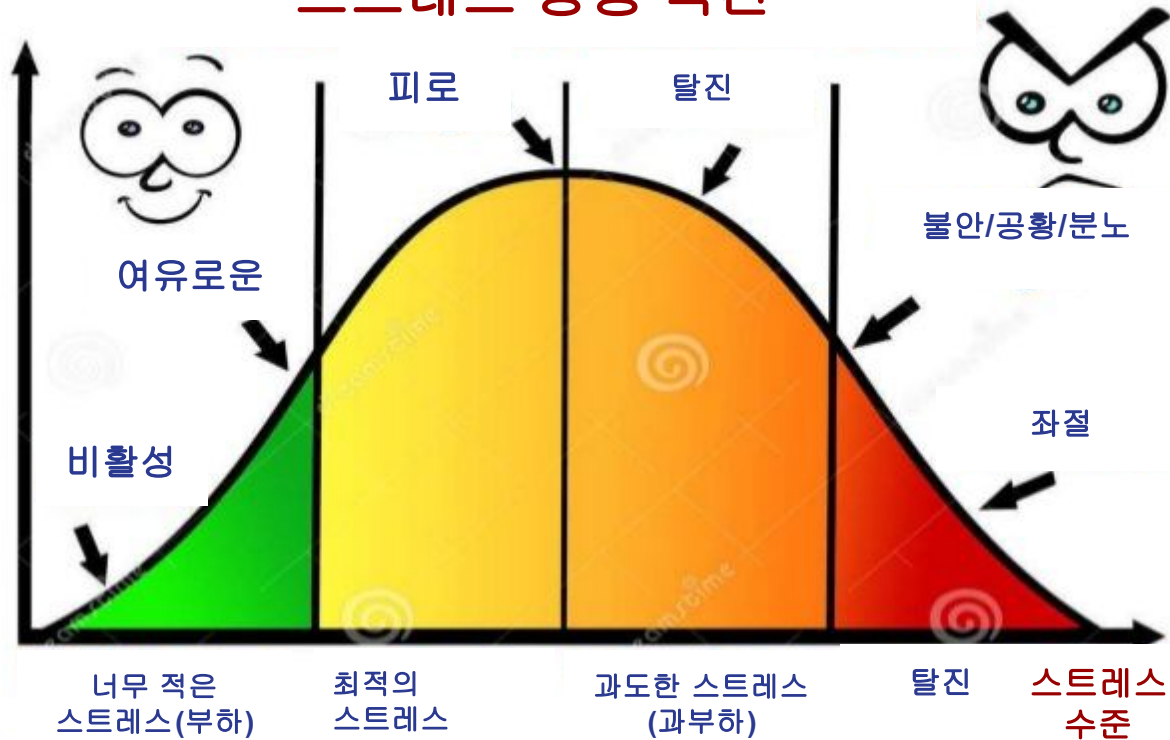
확고한 학업진로를  
수행하십시오.

왜?  
단지 좋은 대학에 들어가기  
위해서만이 아니라, 대학을 위한  
최상의 준비를 하기  
위해서입니다.

성적표에서 상승 추세를  
만드십시오.



## 스트레스 성능 곡선



Download from  
Dreamstime.com

This watermark and logo are for promotional purposes only.

(The Stress, n.d.).



06092043



FeelFree777 | Dreamstime.com

# 교과 외 활동

- 관심 있는 하나 이상의 항목에 집중
- 세탁 활동 목록을 피하십시오
- 깊이있는 참여가 가장 중요



# 대학 검색



- 열린 마음으로 검색을 수행하십시오.
- 소형, 중형 및 대형 학교를 방문하십시오.
- Naviance를 사용하여 대학/스캐터그램을 조사합니다.
- Naviance 및 College Board 웹사이트 Big Future에서 대학을 검색하십시오.
- 가상 투어 및 정보 세션 활용
- 당신의 목표는 당신이 가고 싶어하는 대학 목록입니다.



맞는 곳 찾기



# 핫 토픽

- 입증된 관심
- 테스트 옵션
- 공통 앱 및 연합 응용 프로그램

# 그리고 마지막으로....

인생이 대학입학  
과정에서 시작되서 대학  
입학과정으로 끝난다는  
말은 어디에도 없습니다





Ann LePage

[alepage@glenbrook225.org](mailto:alepage@glenbrook225.org)

John Klasen

[jklasen@glenbrook225.org](mailto:jklasen@glenbrook225.org)